

Estágio Supervisionado

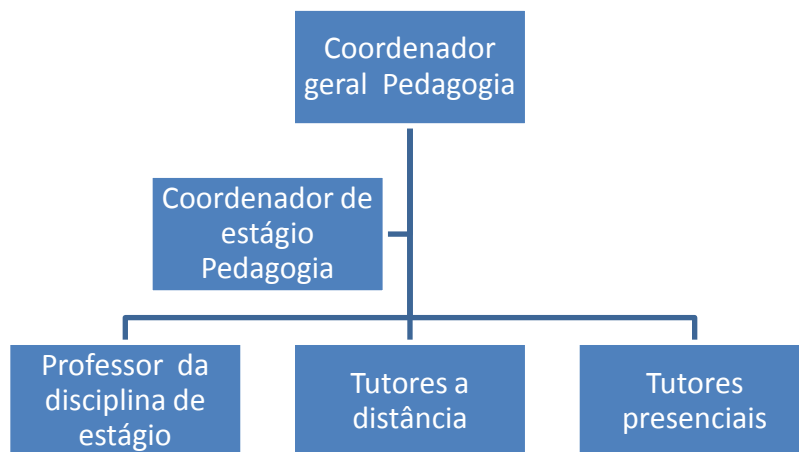
O Estágio Supervisionado é parte integrante do quadro curricular do Curso de Licenciatura em Pedagogia na modalidade a distância. Considerando que a formação a ser oferecida no curso deva contemplar as dimensões da docência - Educação Infantil, Anos Iniciais do Ensino Fundamental e Educação de Jovens e Adultos; da Gestão Educacional e da Pesquisa Educacional como partes integrantes do processo de formação do pedagogo, o estágio cumpre importante papel ao aproximar o licenciando da realidade da escola de educação básica, lócus de sua atuação enquanto docente e/ou gestor e espaço do qual emergem temas fundamentais para a pesquisa em educação.

O estágio é entendido em seu caráter transdisciplinar, fazendo parte do Eixo Integrador da matriz curricular do curso. O caráter transdisciplinar das disciplinas de estágio é garantido pela articulação entre essas e as demais a partir da realização de atividades conjuntas entre disciplinas. Essas atividades – projetos de trabalho, atividades culturais, oficinas – podem se dar no ambiente virtual de aprendizagem da plataforma *Moodle* ou presencialmente, nos polos. Têm a função de estabelecer um diálogo entre os aportes teóricos das diferentes disciplinas da matriz curricular e o cotidiano da escola de educação básica permitindo que o licenciando se insira nesse cotidiano de forma crítica.

As disciplinas de estágio estão alocadas na matriz curricular nos seguintes períodos:

PERÍODO	DISCIPLINAS	HORAS
4º	Estágio Supervisionado I: Alfabetização e Letramento	60
5º	Estágio Supervisionado II: Anos iniciais do ensino fundamental	60
6º	Estágio Supervisionado III: Anos iniciais da EJA	60
7º	Estágio Supervisionado IV: Educação Infantil	60
8º	Estágio Supervisionado V: Gestão Educacional	60
TOTAL DE HORAS		300

A organização do Estágio no curso de Licenciatura em Pedagogia na modalidade a distância se dá a partir dos seguintes atores.



Cabe ao coordenador geral do curso prever oferecimento das disciplinas de estágio no período adequado e zelar pelo encaminhamento dos documentos de estágio junto à Coordenação de Estágios da PROGRAD.

O Coordenador de Estágio do curso de Pedagogia deve aprovar os Planos de Atividades dos estagiários, verificar a adequação da documentação de estágio para encaminhamento à Coordenação de Estágios da PROGRAD, além de atuar junto ao(s) professor(es) da disciplina de estágio no sentido de garantir o caráter integrador dessas disciplinas. Cabe ainda ao Coordenador de Estágio do curso de Pedagogia manter contato com os polos e com as instituições que neles recebem os estagiários com o objetivo de estreitar os laços entre a Universidade e a escola básica enquanto um espaço importante de formação dos licenciandos.

Cabe ao(s) professor(es) das disciplinas de estágio organizar, juntamente com os tutores a distância, os Planos de Atividades do estagiários, nos quais devem estar previstas as atividades a serem realizadas em cada uma das disciplinas de estágio, considerando as especificidades das mesmas. É também tarefa do professor de estágio acompanhar o desenvolvimento desses Planos de Atividades nos diferentes polos nos quais o curso é oferecido. Para isso o professor do Estágio conta com o apoio dos tutores a distância e dos tutores presenciais.

Cabe aos tutores a distância orientar os licenciandos estagiários quanto ao preenchimento da documentação de estágio e acompanhá-los, no ambiente virtual de aprendizagem da plataforma Moodle, na realização das atividades de estágio.

Aos tutores presenciais cabe o acompanhamento dos estagiários nos polos, estabelecendo contatos com as instituições que os recebem e, nelas, com os docentes que os orientam na escola de educação básica. O tutor presencial deve se reportar ao

tutor a distância e/ou ao professor da disciplina sempre que houver qualquer demanda da escola quanto aos estagiários ou dificuldades deste último na realização do estágio.

Para ser aprovado nas disciplinas de estágio o licenciando deve: realizar as atividades propostas pela disciplina, obtendo média suficiente para aprovação; apresentar a documentação de estágio requerida, de acordo com as exigências da Coordenação de Estágios da PROGRAD/UFJF; cumprir as horas de estágio previstas para cada disciplina na escola de educação básica, atestando esse cumprimento em documentação adequada. Caso uma dessas condições não seja atendida o licenciando deverá realizar novamente a disciplina de estágio e cumprir as horas de estágio na escola.