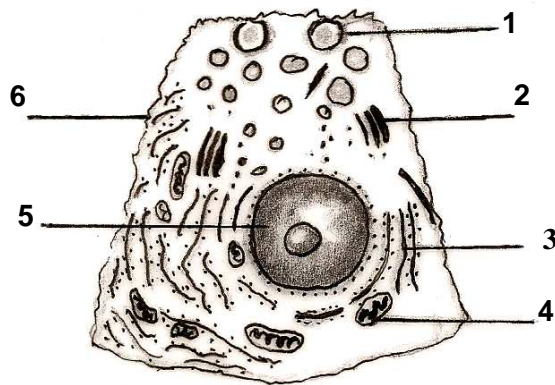


Questão 1 – A figura abaixo representa uma célula animal com função secretora:



a) Quais estruturas correspondem aos números 1, 2, 3 e 4?

b) Quais organelas dessa célula participam da síntese de glicoproteínas para secreção celular?

c) Onde são produzidas as proteínas citosólicas que permanecem dentro da célula para uso interno?

Questão 2 – As figuras abaixo representam uma célula animal e vegetal:

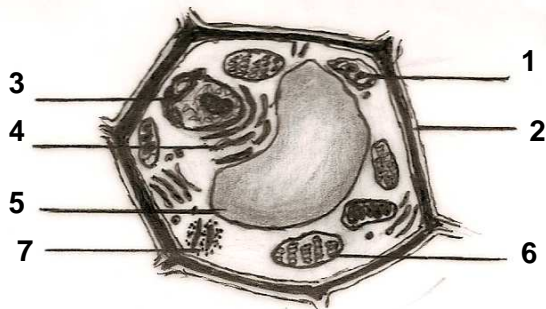


Figura 1

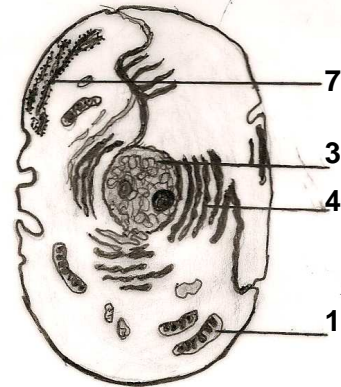


Figura 2

a) IDENTIFIQUE a qual figura corresponde a célula animal.

--

b) Cite o NOME das estruturas celulares numeradas que estão presentes na célula da Figura 1 e não são encontradas na célula da Figura 2.

c) Lynn Margulis, em 1981, postulou a TEORIA DA ENDOSSIMBIOSE, na qual organelas celulares seriam derivadas de organismos ancestrais procariontes. Quais seriam as ORGANELAS endossimbióticas responsáveis pelas CONDIÇÕES AERÓBIA E AUTOTRÓFICA nas células atuais, respectivamente? Cite UMA característica dessas organelas que confirme a teoria.
