

01. Assinale **CORRETAMENTE** a alternativa que corresponde às possibilidades de tonalidades apresentadas na sequência a seguir.



- a) Mi menor, Ré b maior, Sol maior
- b) Mi Maior, Ré bemol Maior, Lá Maior
- c) Sol# Maior, Sol b Maior, Dó# menor
- d) Ré# menor, Solb menor, Sol Maior
- e) Mi Maior, Réb Maior, Fá# menor

02. Assinale a alternativa **CORRETA** para acorde que corresponde ao segundo grau da escala Sol# menor.

- a) Dó # menor
- b) Si # menor
- c) Si b menor
- d) Dó b Maior
- e) Lá # diminuto

03. Qual dos acordes corresponde ao quarto grau de Mi b Maior?

a)

b)

c)

d)

e)

04. Que nota corresponde **CORRETAMENTE** ao sexto grau da escala de **Fá menor natural**?

- a) Mi b
- b) Ré #
- c) Dó #
- d) Ré b
- e) Ré

05. Que tríade corresponde **CORRETAMENTE** à formada pelo terceiro grau de **Fá# maior**?

- a) Lá, Dó, Mi
- b) Lá b, Dó b, Mi b
- c) Lá #, Dó #, Mi #
- d) Lá, Dó #, Mi #
- e) La#, Dó, Mi #

06. Qual escala abaixo é **ENARMÔNICA** de Lá # Maior?

- a) Si b Maior
- b) Lá b Maior
- c) Ré b Maior
- d) Lá # menor
- e) Si b menor

07. Qual escala abaixo é a **RELATIVA Menor** de Lá b Maior?

- a) Si b Maior
- b) Lá b Maior
- c) Fá menor
- d) Sol # menor
- e) Si b menor

08. Qual destas tríades é **homônima** de Lá Menor?

- a) Si b Maior
- b) Lá # Maior
- c) Lá b menor
- d) Lá Maior
- e) Si b menor

09. Assinale qual dos trechos seguintes representa uma textura polifônica.

a)

b)

c)

d)

e)

10. Observe os trechos apresentados na **Questão 09** e assinale qual dos trechos está na tonalidade de Sol menor.

- a)
- b)
- c)
- d)
- e)

11. Analise o seguinte trecho musical e assinale qual das cifragens harmônica expressa **CORRETAMENTE** a harmonia do trecho.



- a) I - IV - V7 - I - I6 - V7 - I - V - I
- b) I - V7 - I - V7 - I - V7 - I - V - I
- c) I - VI - V7 - V - I - V7 - I - IV - I
- d) I - VI - V7 - VI - I - V7 - I - IV - I
- e) I - VII - V - IV - I6 - V7 - I - IV - I

12. Analise o seguinte trecho e assinale **CORRETAMENTE** a tonalidade do mesmo.



- a) Mi b menor
- b) Lá b menor
- c) Sol b Maior
- d) Lá b Maior
- e) Ré b Maior

13. Quais tríades abaixo correspondem à cadência **I menor – IV menor – V – I menor** na tonalidade de **Ré menor**?

- a) Ré menor – Fá menor – Lá Maior – Ré menor
- b) Ré menor – Sol menor – Lá Maior – Ré menor
- c) Ré menor – Sol menor – Lá menor – Ré menor
- d) Ré menor – Sol Maior – Lá Maior – Ré menor
- e) Ré menor – Sol menor – Lá Menor – Ré Maior

14. Qual nota abaixo corresponde ao **TERCEIRO GRAU DE MI dórico**?

- a) Fá
- b) Mi bemol
- c) Fá sustenido
- d) Sol
- e) Mi sustenido

15. A qual modo corresponde a escala abaixo?



- a) Fá jônico
- b) Fá dórico
- c) Fá mixolídio
- d) Fá lídio
- e) Fa jônico

16. Qual alternativa a seguir corresponde aos **INTERVALOS MUSICAIS** do seguinte trecho?



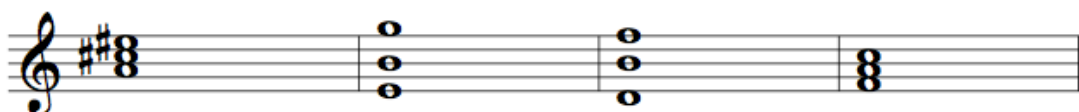
- a) quarta Aumentada, terça Menor, terça Menor, terça Maior
- b) quinta diminuta, terça Menor, terça Menor, terça Maior
- c) quarta Aumentada, terça Menor, terça Maior, terça Maior
- d) quarta Aumentada, terça Menor, segunda aumentada, terça Menor
- e) terça Maior, quarta Aumentada, segunda aumentada, terça aumentada

17. Qual alternativa a seguir corresponde aos **INTERVALOS MUSICAIS** do seguinte trecho?



- a) sétima menor, quinta aumentada, sétima Maior, sexta Maior
- b) sexta Maior, sétima diminuta, sexta Maior, sétima Menor
- c) sexta Maior, sétima diminuta, sexta Maior, sétima Maior
- d) sexta Maior, sexta Menor, sexta Menor, sétima Maior
- e) sexta Maior, sexta Maior, sexta Menor, sétima Maior

18. Qual alternativa a seguir corresponde às tríades do seguinte trecho?



- a) Maior, Maior, menor, menor
- b) Maior, diminuta, diminuta, menor
- c) Maior, Aumentada, diminuta, menor
- d) Aumentada, menor, diminuta, Maior
- e) Maior, Aumentada, diminuta, diminuta

19. Qual destas sequências representa uma **ordem crescente** de dinâmicas?

a) *fff ff mf p pp ppp*

b) *p ff mf pp ppp f*

c) *p mf f fff mp*

d) *ppp p mf pp f ff fff*

e) *ppp pp p mf f ff fff*

20. Cante o “Parabéns para você” internamente e identifique a opção **CORRETA** sobre os intervalos que ocupam as primeiras cinco notas da música.



21. Cante a música Garota de Ipanema, de Tom Jobim, e determine qual das opções a seguir é a opção escrita **CORRETAMENTE**. Repare que não tem armadura de clave e que as alterações (se houver) estão todas marcadas na partitura.

a) 

b) 

c) 

d) 

e) 

22. Escute o trecho musical a seguir e determine o período no qual foi composto.

- a) Período Renascença
- b) Barroco Barroco
- c) Período Romântico
- d) Período Moderno
- e) Contemporâneo

23. Escute o trecho musical a seguir e determine o período no qual foi composto.

- a) Período Renascença
- b) Barroco Barroco
- c) Período Clássico
- d) Período Romântico
- e) Período Moderno / Contemporâneo

24. Escute o trecho musical a seguir e determine o período no qual foi composto.

- a) Período Renascença
- b) Barroco Barroco
- c) Período Clássico
- d) Período Romântico
- e) Período Moderno / Contemporâneo

25. Escute o trecho musical a seguir e determine o período no qual foi composto.
- a) Período Renascença
 - b) Barroco Barroco
 - c) Período Romântico
 - d) Período Moderno
 - e) Contemporâneo
26. Escute o trecho musical e determine qual é a TEXTURA **CORRETA** da mesma.
- a) Monodia
 - b) Homofonia
 - c) Polifonia
 - d) Melodia acompanhada
 - e) Heterofonia
27. Escute o trecho musical e determine qual é a TEXTURA **CORRETA** da mesma.
- a) Monodia
 - b) Homofonia
 - c) Polifonia
 - d) Melodia acompanhada
 - e) Heterofonia
28. Escute o trecho musical e determine qual é a TEXTURA **CORRETA** da mesma.
- a) Monodia
 - b) Homofonia
 - c) Polifonia
 - d) Melodia acompanhada
 - e) Heterofonia
29. Escute o trecho musical e determine qual é a TEXTURA **CORRETA** da mesma.
- a) Monodia
 - b) Homofonia
 - c) Polifonia
 - d) Melodia acompanhada
 - e) Heterofonia
30. O Cravo Bem Temperado é uma obra de J. S. Bach. Escolha a TEXTURA predominante que a caracteriza.
- a) Monofônica
 - b) Polifonia
 - c) Melodia Acompanhada
 - d) Heterofonia
 - e) Homofonia